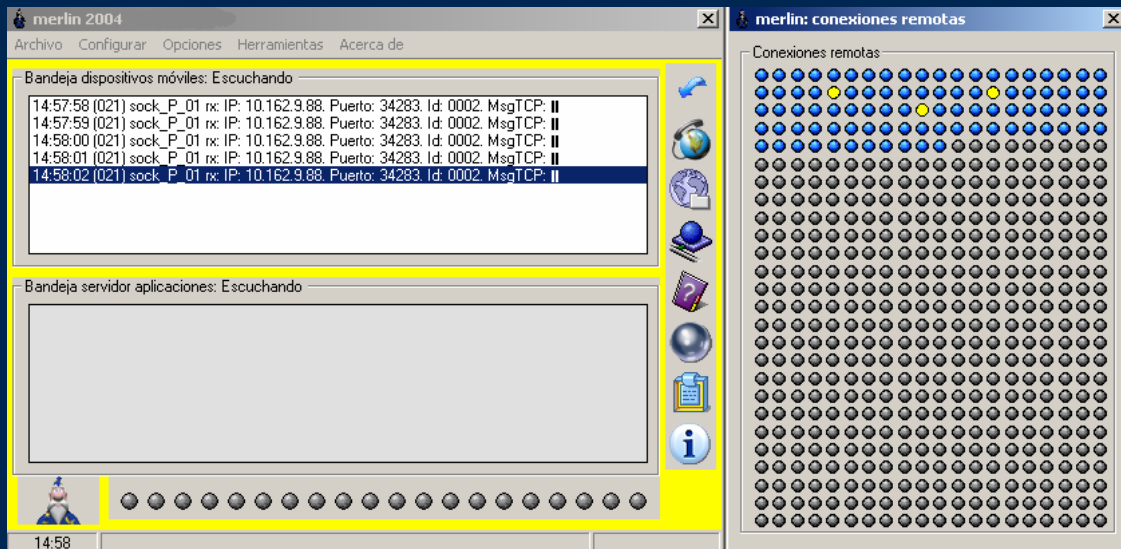


# MERLIN

## Sistema Gestor de las Comunicaciones con Equipos Remotos



- ✓ Interfaz transparente
- ✓ Modular y Escalable
- ✓ Modelo cliente-servidor

[www.prointec.es](http://www.prointec.es)

E-mail: [tecnologiastransporte@prointec.es](mailto:tecnologiastransporte@prointec.es)



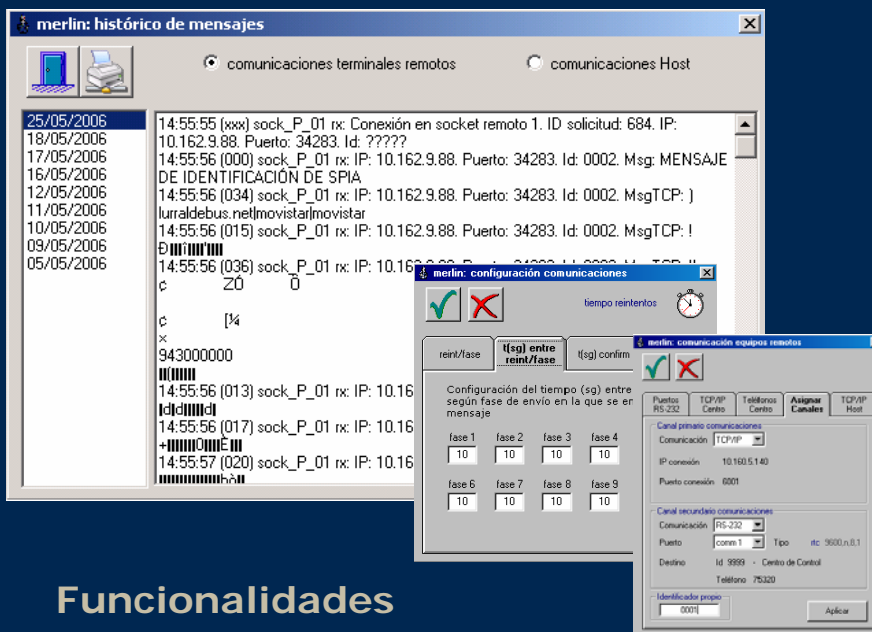
 **prointec**

Avda. de Burgos, 12  
28036 Madrid  
Tlf: + 34 91 302 52 80  
Fax: +34 91 384 43 71

# MERLIN

## Características Generales

- ✓ Flexibilidad
- ✓ Escalabilidad
- ✓ Modularidad
- ✓ Driver bajo entornos Windows / Linux
- ✓ Trabaja simultáneamente con diferentes redes: GSM, GSM-R, RDSI, CDMA, HSDP, redes IP, etc.
- ✓ Tipos de conexión para aplicaciones superiores: DDE, sockets o X-MERLIN



## Funcionalidades

- ✓ Asegura la correcta comunicación entre el Centro de Control y los equipos instalados en vehículos u otras estaciones
- ✓ Monitorización y testeo de tramas y gestión de colas
- ✓ Gestión de Históricos.
- ✓ Gestiona:
  - Errores en la comunicación y chequeos periódicos del estado de la misma
  - Log de comunicaciones
- ✓ Homogeiniza el acceso a equipos remotos

MERLIN es un frontal de comunicaciones con equipos remotos, diseñado de forma modular y escalable, pudiendo trabajar así con diferentes redes de comunicaciones, con la capacidad de evolucionar para adaptarse a los nuevos terminales y sistemas de comunicaciones del mercado

### Madrid

Avda. de Burgos, 12-12<sup>a</sup>  
28036 Madrid  
Tel.: +34 91 302 52 80  
Fax.: +34 91 384 43 71

### Valencia

Ciscar, 10-10<sup>a</sup>  
46005 Valencia  
Tel.: +34 96 373 04 39  
Fax.: +34 96 373 33 53

### Barcelona

Sant Pere Més Alt, 1-1<sup>o</sup> 2<sup>a</sup>  
08003 Barcelona  
Tel.: +34 93 268 00 01  
Fax.: +34 93 268 02 81

### San Sebastián

Portuetxe, 23 A-B  
Piso 3<sup>o</sup>, Parcela 5  
20018 San Sebastián  
Tel.: +34 943 22 30 25  
Fax.: +34 943 21 14 19

 **prointec**

[www.prointec.es](http://www.prointec.es)